

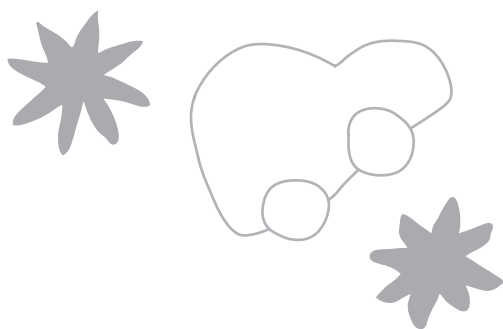
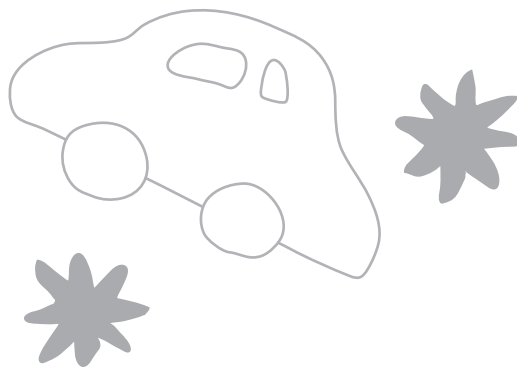
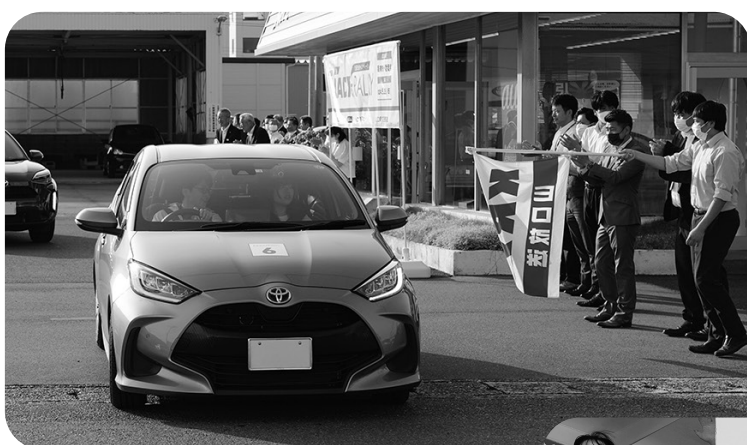
# 参加要項

第52回

**KRY**

交通安全キャンペーン

# LADYs RALLY



**KRY**山口放送  
ネットトヨタ山口  
防予フェリー

# 交通安全キャンペーン

## 第52回 KRY Lady's Rally 要項

- 趣 旨 このラリーは交通安全キャンペーンの一環として実施するもので、  
厳密な意味で速さを競うものではありません。  
交通ルールの再認識や長距離ドライブの楽しさを体感して頂く参加体験  
型イベントで、安全な速度で円滑に運転できたかを競うものです。
- 主 催 KRY山口放送
- 協 賛 ネットヨタ山口、防予フェリー
- 後 援 山口県交通安全協会
- 開 催 日 2025年5月24日(土)・25日(日)  
\*但しラリーは24日のみ(6:00より受付開始~20:30以降表彰式・懇親会終了予定)
- コ ー ス 周南市→四国
- 募集台数 24台
- 参加資格 ①~⑥を満たしている方
- ① イベント当日の年齢が65歳以下の女性2名1組。
  - ② どちらかが運転歴2年以上であること。
  - ③ ネットヨタ山口で令和2年式以降のトヨタの新車を購入されたその  
車両で参加可能な方。  
※参加車両は定期的な点検整備(法定点検を含む)を受けていること。
  - ④ 参加車両は本人または同居家族の名義に限る。
  - ⑤ 任意保険に加入していること。  
(当選された場合は参加ペアのどちらが運転された場合でも、万  
が一事故が発生した際に賠償が補える内容か任意保険契約をご  
確認下さい。))
  - ⑥ お二人とも山口県在住の方。
- 参 加 料 無 料
- 宿泊費(主催者指定のホテル)、フェリー代等ラリーにおいて発生する料金は主催者が負担します。  
但し、ガソリン代等は参加者負担となります。
- ※ 尚、当選された方には、  
2名1組につき1,000円の交通安全チャリティのご協力をお願いします。

- ル ー ル      このラリーは、交通安全キャンペーンの一環として実施するもので、厳密な意味で速さを競うものではありません。長距離ドライブを楽しむイベントです。
- スタートからゴールまでを安全速度で、違反や事故の無いよう円滑に走ります。
- コース内に「安全速度で走っているか」をチェックするポイント、走行中助手席の方による車窓クイズ等のポイントを何カ所か設け、早くても遅くても不利益(減点・場合によっては失格)となるよう定めています。安全運転を励行して、ドライバーとサブドライバーの協力で目的地を目指してください。
- 注意事項      ① 参加チームは交通ルールを守り、他の交通に絶対に迷惑をかけること。
- ② 参加チームは競技の運営上、必ずスタッフの指示に従うこと。
- ③ ドライバーは連続して 2 時間以上運転しないこと。
- ④ 交通違反・事故を起こした場合は、その場で失格とし、事故処理は各自で行うこと。主催者は責任を負わない。
- ⑤ カーナビ、地図アプリ等の使用は禁止とする。
- 表 彰      ラリーの結果に、途中行われる交通安全ペーパークイズと車窓クイズの得点を加え、最終的な順位を決定します。
- そ の 他      ① イベント当日は、テレビカメラが同行し撮影します。その模様はテレビで放送ならびにホームページに掲載予定です。  
予めご了承下さい。
- ② 申し込み後のペアの変更は関係各所への事前申請のためできません。

【お問い合わせ】 山口放送企画事業部 TEL 0834-31-9300 (月～金 9:30～18:00)

## 申 込 上 の 注 意

1. 応募される方は参加要項をよく読んでお申し込み下さい。  
記入漏れがある場合は受け付けないことがあります。
2. 申し込みは 4月13日(日)到着分まで 受け付けます。
3. 申し込み多数の場合は、締め切り後抽選を行い、参加可否の通知を致します。  
4月26日(土)を過ぎても通知がない場合は、お手数ですが下記山口放送あてご連絡下さい。それ以前の可否に関するお問い合わせには応じられません。
4. 申し込み書類は返却いたしません。
5. 当選された方は、5月11日(日)午後2時から山口放送本社7F(周南市公園区)で実施説明会を行います。  
欠席した組は失格となりますので、両参加者揃ってご出席下さい。
6. 車種名、初年度登録年月、自動車登録番号又は車両番号、型式についてはお間違えのないようご注意ください。  

(車種名)	(初年度登録年月)	(自動車登録番号又は車両番号)	(型式)
(例) ヤリス	令和元年6月	山口501な〇〇〇〇	MXPA〇〇
7. 申し込みの際は**参加申込書、車検証コピー、お2人の自動車任意保険証コピー**（最適な保険運用を確認致します）、**お2人の運転免許証コピー** 両面各**1通**が、揃っていることを必ずご確認ください。  
なお、申し込み後のペアの変更はできません
8. 上記7の書類が全て揃っていることをご確認の上、お申し込み下さい。  
(申込書の裏面に「必要書類チェックリスト」がありますので、ご活用下さい。)

—— 申し込みのあて先・お問い合わせ ——

〒745-8686 山口放送企画事業部「レディースラリー」係  
TEL 0834-31-9300 (月～金 9:30～18:00)  
または、ネッツトヨタ山口(株) 最寄の各店舗へ  
(裏表紙をご覧ください)

# Ladys Rally 参加申込書

## 誓約書

2025年 月 日

私は、本大会規則を遵守することに同意いたします。また本大会参加にあたり、関連して起こった死亡、負傷、その他の事故に関して、私自身および私とともに参加する同乗者などの受けた損害について、決して大会役員、係員、雇用者および主催者に対して非難したり、責任を迫及したり、損害賠償を要求しないことを誓約致します。尚、このことは事故が上記主催団体または大会関係者の手違いによるものであっても変わりありません。運転者は参加競技に、同乗者は車両の調整について標準能力を持ち且つ健康で、走行するにあたり、交通ルールを遵守することを誓います。

※ ①は参加車両所有又は使用者(参加代表者)

②はサブドライバー

参加者① 署名

参加者② 署名

**ご注意** 参加申込書に記入漏れがある場合は受け付けないことがあります。

**添付書類** ①車検証コピー、②参加者2名の自動車任意保険証コピー、③参加者2名の運転免許証コピー両面を各1通、必ず添付してお送り下さい。  
(裏面の**必要書類チェックリスト**をご利用下さい。)

※車検証をご覧のうえ、正確にご記入ください。(車種名は「トヨタ」ではなく愛称(例:ヤリス)でご記入下さい。)

参加車両	車種名(愛称 例:ヤリス)	自動車検査証 記載の初年度登録年月	自動車検査証 記載の自動車登録番号(ナンバー)
	令和 年 月		
	登録名義を○で囲んで下さい	自動車検査証 記載の型式	
	ご本人 ・ ご家族		
	自動車検査証 記載の長さ c m	自動車検査証 記載の総排気量又は出力 K w L	参加車両の色 色
	①購入販売店 ネッツトヨタ山口(株)	②購入店舗 店	③購入時担当スタッフ名
参加車両 対人賠償 無制限は○で囲む 無制限 又は、 万円	参加車両 対物賠償 無制限は○で囲む 無制限 又は、 万円	※当選の場合、参加者2名とも任意保険内容を満たすよう変更を致します。	
参加者①	フリガナ	生年月日	申請時満年齢
	氏名	昭和 平成 年 月 日	才
	住所		
	自宅電話	携帯電話	参加経験 回
	免許証種類(普通免許等)	自動車免許取得日 年 月 日	免許証番号
参加者②	フリガナ	生年月日	申請時満年齢
	氏名	昭和 平成 年 月 日	才
	住所		
	自宅電話	携帯電話	参加経験 回
	免許証種類(普通免許等)	自動車免許取得日 年 月 日	免許証番号

※ ご記入いただいた個人情報について、今後ネッツトヨタ山口(株)、KRY山口放送からイベントのご案内等をお送りさせて頂くことがあります。

ご本人の承諾なしに上記以外の目的で使用することはありません。

締切: 2025年4月13日(日) 必着

切り取り線

## 必要書類チェックリスト

チェック欄

- ① 参加申込書
  
- ② 車検証コピー
  
- ③ 自動車任意保険証コピー(参加者①)  
自動車任意保険証コピー(参加者②)  
※ご参加者お2人ともお願い致します
  
- ④ 運転免許証コピー表・裏(参加者①)  
運転免許証コピー表・裏(参加者②)  
※ご参加者お2人ともお願い致します

※上記書類(①～④)がすべて揃っているかご確認の上、  
お申し込み下さい。  
書類に不備がある場合は、受付できませんので、  
ご注意ください。



# ネットトヨタ山口株式会社

本社 〒745-0802 周南市大字栗屋806番地の3 電話 (0834) 25-1010(代)  
FAX (0834) 25-2085

□ 岩 国	店	〒740-0021	岩国市室の木町1丁目6番2号	電話0827(24)5151
□ 南 岩 国	店	〒740-0034	岩国市南岩国町1丁目22番40号	電話0827(31)5678
□ 柳 井	店	〒742-0033	柳井市新庄300番地11	電話0820(22)2626
□ 光	店	〒743-0021	光市浅江2丁目8番7号	電話0833(72)2501
□ 周 南	店	〒744-0072	下松市望町1丁目3番23号	電話0833(44)0150
□ 末 武	店	〒744-0072	下松市望町2丁目1番8号	電話0833(44)1500
□ 徳 山	店	〒745-0802	周南市大字栗屋806番地の3	電話0834(25)1711
□ 新 南 陽	店	〒746-0001	周南市川崎3丁目11番17号	電話0834(63)1033
□ 防 府	店	〒747-0024	防府市国衙2丁目1番51号	電話0835(23)8888
□ 防 府 西	店	〒747-0849	防府市西仁井令1丁目14番26号	電話0835(23)8890
□ 仁 井 令	店	〒747-0849	防府市西仁井令1丁目7番37号	電話0835(24)3400
□ 山 口 東	店	〒753-0043	山口市宮島町5番18号	電話083(924)7711
□ 山 口	店	〒753-0871	山口市朝田602番地	電話083(925)3600
□ 小 郡	店	〒754-0022	山口市小郡花園町7番15号	電話083(974)2255
□ 美 祢	店	〒759-2212	美祢市大嶺町東分2917番地	電話0837(52)4050
□ 宇 部 東	店	〒755-0023	宇部市恩田町5丁目8番1号	電話0836(32)5151
□ 宇 部 西	店	〒755-0055	宇部市居能町3丁目6番24号	電話0836(33)5511
□ 西 岐 波	店	〒755-0151	宇部市大字西岐波3490番地の1	電話0836(54)0011
□ 宇 部 駅 前	店	〒759-0208	宇部市西宇部南2丁目11番11号	電話0836(41)1818
□ 小 野 田	店	〒756-0091	山陽小野田市日の出1丁目3番1号	電話0836(83)6111
□ 小 月	店	〒750-1153	下関市清末鞍馬2丁目3番13号	電話083(282)1314
□ 下 関	店	〒751-0823	下関市貴船町4丁目1番9号	電話083(224)1411
□ 下 関 北	店	〒751-0856	下関市田稗田中町9番24号	電話083(253)4858
□ 一 の 宮	店	〒751-0806	下関市一の宮町4丁目1番1号	電話083(256)3300
□ 萩	店	〒758-0061	萩市大字椿2780番地の1	電話0838(25)3300
□ 長 門	店	〒759-4101	長門市東深川2497番地の2	電話0837(22)3300