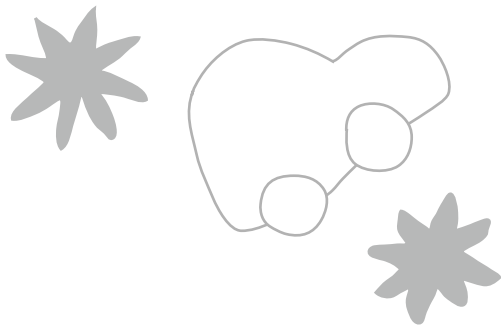
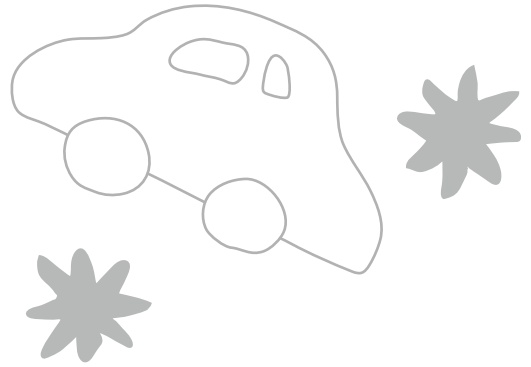


参加要項

KRY 第46回 交通安全キャンペーン **LADYs RALLY**



KRY山口放送
ネットワーク山口
防予フェリー

交通安全キャンペーン

第46回 KRY Lady's Rally 要項

趣 旨 このラリーは交通安全キャンペーンの一環として実施するもので、
厳密な意味で技を競うものではありません。
参加された皆さんの円滑な運転技術と正しい交通マナーの再認識を目的と
した参加体験型交通安全キャンペーンです。

主 催 KRY山口放送

協 賛 ネットヨタ山口、防予フェリー

後 援 山口県交通安全協会

開 催 日 平成27年5月30日(土)・31日(日)

*但しラリーは30日(5:30集合～20:30懇親会終了予定)のみ

コ ー ス 周南市→四国

募集台数 30台

参加資格 ①～⑥を満たしている方

- ① 年齢60歳以下の女性 2名 1組。
- ② どちらかが運転歴 2年以上であること。
- ③ ネットヨタ山口、(旧)ネットヨタ西京で取り扱いの
平成23年式以降の車を購入された方。

<対象車種> (H27年2月1日現在販売車種)

S A I・プリウス・プリウスPHV・プリウスα・アクア・スペイド
b B・イスト・オーリス・RAV4・アベンシス・ヴィッツ
ウィッシュ・ヴォクシー・ヴェルファイア・iQ・86

※ その他ネットヨタ山口、(旧)ネットヨタ西京取り扱いの旧車種 (軽・商用車は除く)

- ④ 車輜は本人または同居家族の名義に限る。
- ⑤ 任意保険に加入していること。
(当選された場合は参加ペア両方とも運転できるよう契約内容を変更して下さい。)
- ⑥ お二人とも山口県在住の方。

参 加 料 無 料

宿泊費(主催者指定のホテル)、フェリー代等ラリーにおいて発生する
料金は主催者が負担します。

但し、ガソリン代は参加者負担となります。

※ 尚、当選された方には、

2名1組につき1,000円の交通安全チャリティのご協力をお願いします。

ル ー ル

このラリーは、交通安全キャンペーンの一環として実施するもので、厳密な意味で技を競うものではありません。（車を使って楽しめるイベントです。）

スタートからゴールまでを安全速度で、違反や事故の無いよう円滑に走ります。

コース内に「安全速度で走っているか」をチェックする地点（チェックポイント＝CPや走行中助手席の方による車窓クイズ等）を何カ所か設け、早くても遅くても不利益（減点・場合によっては失格）となるよう定めます。しかし、安全運転を励行している人なら簡単な競技です。（ドライバーとサブドライバーの協力で、目的ポイントを目指します。）つまり、コースの大部分を猛烈なスピードで走り、ゴール付近で時間調整のために休んだのでは「安全速度で円滑に走った」ことにはならないわけです。

注意事項

- ① 参加チームは交通道德を重んじ、他の交通に絶対に迷惑をかけること。
- ② 参加チームは競技の運営上、必ずスタッフの指示に従うこと。
- ③ ドライバーは連続して2時間以上運転しないこと。
- ④ スタート前には十分仕業点検をしておくこと。
- ⑤ 交通違反・事故を起こした場合は、その場で失格とし、事故処理は各自で行うこと。主催者は責任を負わない。
- ⑥ カーナビゲーションシステムの使用は禁止とする。

表 彰

ラリーの結果に、途中行われる交通安全ペーパークイズと車窓クイズの得点を加え、最終的な順位を決定します。

そ の 他

- ① 緊急連絡の際使用しますので、携帯電話をお持ちの方は必ずご持参下さい。
- ② イベント当日の様子は、テレビカメラが同行し撮影、現地観光情報等を交えて後日30分番組として放送予定です。
また、専属カメラマンが同行し、後日開催のレディースラリー写真展、ホームページ掲載のため写真撮影を行います。
予めご了承の上、お申し込み下さい。
- ③ 申し込み後のペアの変更はできません。

申 込 上 の 注 意

1. 応募される方は参加要項をよく読んでお申し込み下さい。
記入モレがある場合は受け付けないことがあります。
2. 申し込みは 4月5日(日)到着分まで受け付けます。
3. 申し込み多数の場合は、締め切り後抽選を行い、参加可否の通知を致します。4月25日(土)を過ぎても通知がない場合は、お手数ですが下記山口放送あてご連絡下さい。それ以前の可否に関するお問い合わせには応じられません。
4. 申し込み書類は返却いたしません。
5. 当選された方は、5月17日(日)午後 2 時から山口放送本社 7 F (周南市公園区)で実施説明会を行います。
欠席した組は失格となりますので、必ずご出席下さい。
6. 車種名、初年度登録年月、自動車登録番号又は車両番号、型式については特にご注意下さい。
(車種名) (初年度登録年月) (自動車登録番号又は車両番号) (型式)
(例) ヴィッツ 平成24年6月 山口501な〇〇〇〇 NC P〇〇〇
7. 申し込みの場合は **参加申込書、車検証コピー、自動車任意保険証コピー、お2人の運転免許証コピー両面各 1 通**が、揃っていることを必ずご確認下さい。
なお、申し込み後のペアの変更はできません。
8. 7の書類が全て揃っていることをご確認の上、お申し込み下さい。
(申込書の裏に「必要書類チェックリスト」がありますので、ご活用下さい。)

————— 申し込みのあて先・お問い合わせ —————

〒745-8686 山口放送企画事業部「レディースラリー」係

TEL 0834-31-9300 (月～金 9:30～18:00)

または、ネットトヨタ山口(株) 最寄の各営業所へ

(裏表紙をご覧ください)

Lady's Rally 参加申込書

誓約書

平成27年 月 日

私は、本大会規則を遵守することに同意いたします。また本大会参加にあたり、関連して起こった死亡、負傷、その他の事故に関して、私自身および私とともに参加する同乗者などの受けた損害について、決して大会役員、係員、雇用者および主催者に対して非難したり、責任を追及したり、損害賠償を要求しないことを誓約致します。尚、このことは事故が上記主催団体または大会関係者の手違いによるものであっても変わりありません。運転者は参加競技に、同乗者は車輛の調整について標準能力を持ち且つ健康で、参加車輛がコースに対して適格であり競技が可能であることを誓います。また走行するにあたっては、現行交通諸法規を遵守することを誓います。

※ ①は参加車両所有又は使用者(参加代表者)

②はサブドライバー

参加者① 署名

印

参加者② 署名

印

ご注意

参加申込書に記入モレがある場合は受け付けないことがあります。

添付書類

①車検証コピー、②自動車任意保険証コピー、③参加者2名の運転免許証コピー両面を、各1通必ず添付してお送り下さい。(裏面の必要書類チェックリストをご利用下さい。)

※車検証をご覧のうえ、正確にご記入ください。(車種名は「トヨタ」ではなく愛称(例: ヴィッツ)でご記入下さい。)

参加車両	車種名(愛称 例: ヴィッツ)	自動車検査証記載の初年度登録年月	自動車検査証記載の自動車登録番号又は車両番号	
		平成 年 月		
	登録名義を○で囲んで下さい ご本人 ・ ご家族		自動車検査証記載の型式	
	自動車検査証記載の長さ	自動車検査証記載の総排気量又は出力	参加車両の色	
	cm	Kw L	色	
	①購入販売店 下記○で囲んで下さい ネットヨタ山口(株)・(旧)ネットヨタ西京(株)	②購入店舗	③担当スタッフ	
参加車両 対人賠償 無制限は○で囲む	参加車両 対物賠償 無制限は○で囲む	※当選の場合、参加者2名とも任意保険内容を満たすよう変更を致します		
無制限 又は、 万円	無制限 又は、 万円			
参加者①	フリガナ	生年月日		申請時満年齢
	氏名	昭和 平成 年 月 日		才
	住所	〒 -		
	自宅電話	携帯電話		参加経験
	-	-	au・ドコモ・ソフトバンク	回
	免許証種類(普通免許)	免許取得日	免許証番号	運転経験
	年 月 日		年 か月	
参加者②	フリガナ	生年月日		申請時満年齢
	氏名	昭和 平成 年 月 日		才
	住所	〒 -		
	自宅電話	携帯電話		参加経験
	-	-	au・ドコモ・ソフトバンク	回
	免許証種類(普通免許)	免許取得日	免許証番号	運転経験
	年 月 日		年 か月	

※ ご記入いただいた個人情報について、今後ネットヨタ山口(株)、KRY山口放送からイベントのご案内等をお送りさせて頂くことがあります。ご本人の承諾なしに上記以外の目的で使用することはありません。

切り取り線

必要書類チェックリスト

チェック欄

- ① 参加申込書

- ② 車検証コピー

- ③ 自動車任意保険証コピー

- ④ 運転免許証コピー表・裏(参加者①)
運転免許証コピー表・裏(参加者②)

※ 上記書類(①～④)がすべて揃っているかご確認の上、お申し込み下さい。
書類に不備がある場合は、受付できませんので、ご注意下さい。

ネットトヨタ山口株式会社

本社 〒745-0802 周南市大字栗屋806番地の3 電話 (0834) 25-1010 代
FAX (0834) 25-2085

□ 岩 国 店	〒741-0061	岩国市錦見6丁目14番29号	電話 0827(41)2151
□ 南 岩 国 店	〒740-0034	岩国市南岩国町1丁目22番40号	電話 0827(31)5678
□ 麻 里 布 店	〒740-0018	岩国市麻里布町5丁目15番35号	電話 0827(24)5151
□ 柳 井 店	〒742-0033	柳井市新庄300番地11	電話 0820(22)2626
□ 光 店	〒743-0021	光市浅江2丁目8番7号	電話 0833(72)2501
□ 周 南 店	〒744-0072	下松市望町1丁目3番23号	電話 0833(44)0150
□ 末 武 店	〒744-0072	下松市望町2丁目1番8号	電話 0833(44)1500
□ 徳 山 店	〒745-0802	周南市大字栗屋806番地の3	電話 0834(25)1711
□ 新 南 陽 店	〒746-0001	周南市川崎3丁目11番17号	電話 0834(63)1033
□ 防 府 店	〒747-0024	防府市国衙2丁目1番51号	電話 0835(23)8888
□ 防 府 西 店	〒747-0849	防府市西仁井令1丁目14番26号	電話 0835(23)8890
□ 仁 井 令 店	〒747-0849	防府市西仁井令1丁目7番37号	電話 0835(24)3400
□ 山 口 東 店	〒753-0043	山口市宮島町5番18号	電話 083(924)7711
□ 山 口 店	〒753-0871	山口市朝田1299番地1	電話 083(925)3600
□ 朝 田 店	〒753-0871	山口市朝田602番地	電話 083(925)7110
□ 小 郡 店	〒754-0022	山口市小郡花園町7番15号	電話 083(974)2255
□ 美 祿 店	〒759-2212	美祿市大嶺町東分2917番地	電話 0837(52)4050
□ 宇 部 東 店	〒755-0023	宇部市恩田町5丁目8番1号	電話 0836(32)5151
□ 宇 部 西 店	〒755-0055	宇部市居能町3丁目6番24号	電話 0836(33)5511
□ 西 岐 波 店	〒755-0151	宇部市大字西岐波3490番地の1	電話 0836(54)0011
□ 宇 部 駅 前 店	〒759-0208	宇部市西宇部南2丁目11番11号	電話 0836(41)1818
□ 小 野 田 店	〒756-0091	山陽小野田市日の出1丁目3番1号	電話 0836(83)6111
□ 小 月 店	〒750-1153	下関市清末鞍馬2丁目3番13号	電話 083(282)1314
□ 下 関 店	〒751-0823	下関市貴船町4丁目1番9号	電話 083(224)1411
□ 下 関 北 店	〒751-0856	下関市稗田中町9番24号	電話 083(253)4858
□ 新 下 関 店	〒751-0872	下関市秋根南町1丁目2番12号	電話 083(256)7211
□ 一 の 宮 店	〒751-0806	下関市一の宮町4丁目1番1号	電話 083(256)3300
□ 綾 羅 木 店	〒751-0865	下関市綾羅木新町3丁目9番7号	電話 083(252)8800
□ 萩 店	〒758-0061	萩市大字椿2780番地の1	電話 0838(25)3300
□ 長 門 店	〒759-4101	長門市東深川2497番地の2	電話 0837(22)3300